

ANNONCES – ANNONCES - ANNONCES

Cette semaine :

Lundi 15 juin	18h00 Messe + Concert chorale américaine 20h00
Mardi 16 juin	11h00 et 18h00 messes 16h30 Dernière séance de catéchisme
Mercredi 17 juin	11h00 et 18h00 messes Pas de partage d'évangile (tout le mois de juin) Plus de répétitions de la chorale
Jeudi 18 juin	10h00 Réunion du Doyenné 11h00 et 18h00 messes
Vendredi 19 juin	11h00 et 18h00 messes 17h00 Adoration eucharistique 19h00 Repas entre prêtres à l'évêché
Samedi 20 juin	Messes 11h00 et 18h00 messes (anticipée)
Dimanche 21 juin	11° dimanche Temps ordinaire messes 9h00, 10h30, 18h00

Plusieurs concerts prévus prochainement à N. DAME

Dimanche 14 juin : 15h30 Concert humanitaire pour le Moyen Orient, avec **Catherine Hyvert** à l'orgue et la participation de **Damien Poisblaud**, chantre de l'abbaye du Thoronet, à la voix splendide et unique.

Lundi 15 juin : Une chorale américaine avec 97 choristes. Chants traditionnels, et sacrés.

A partir du mois de juin, le P. Jean FERRIER ne pourra plus assurer le partage d'évangile du mercredi après-midi. Reprise en Septembre.

Réjouissons-nous : le samedi 27 juin, Mgr Marceau ordonnera 2 diacres en vue du sacerdoce : Pierre Antoine et Christophe, avec 1 jeune prêtre d'origine vietnamienne pour les salésiens de Don Bosco.

LE LIEN

N° 254

Paroisse et Basilique Notre-Dame de l'Assomption
Basilique Notre-Dame 04 93 88 73 63 notredame.nice@orange.fr

13-14 Juin - 11° dimanche ordinaire

La paroisse Notre Dame de l'Assomption en quelques chiffres

DEPENSES en €		RECETTES	
Achats divers. Gaz, électricité, eau, fournitures, entretien, nettoyage, téléphone, affranchissements,...	61 356,25	Recettes liées au culte et au Diocèse : Denier de l'Eglise, quêtes, tronc, catéchisme, baptêmes, mariages, obsèques, dons, cierges, aides du diocèse	319 903,44
Impôts et taxes	8 127,98	Revenus immobiliers	11 519,75
Traitements et charges sociales	50 366,83	Produits financiers	1 947,40
Amortissements	21 878,35	Produits exceptionnels	5 541,37
Charges liées au diocèse ou au culte	175 304,81		
Charges exceptionnelles	385,40		
TOTAL Dépenses	317 419,62	Total Recettes	338 911,96
		Excédent de recettes	21 492,34

Commentaires de notre économe Mr Philippe MANGIAPAN:

Les dépenses les plus importantes concernent le chauffage (gaz) et l'éclairage, ainsi que le nettoyage (quotidien) et l'entretien de la Basilique.

La paroisse participe aussi de façon importante à la vie de notre diocèse (58% des recettes)
Côté recettes, quelques chiffres à retenir :

- La recette moyenne des quêtes est d'un peu plus de 2 € par fidèle ;
- Chaque paroissien donne en moyenne un moins de 30 € par mois en denier du culte, mais tous les paroissiens réguliers ne versent pas le Denier du culte
- Notre Basilique attire environ 150 à 200 personnes par jour qui viennent y prier (en dehors des messes quotidiennes)
- Pour la deuxième année consécutive votre soutien financier nous a permis d'être en excédent et de financer les petits investissements nécessaires au bon fonctionnement de la Basilique : ex, changement des luminaires en spot halogènes plus chers à l'achat mais consommant moins.

Bilan financier approuvé par les membres du Conseil économique de la paroisse
Père GIORDAN et les conseillers économiques

Chant d'ouverture

**Que tes œuvres sont belles, Que tes œuvres sont grandes
Seigneur, Seigneur, tu nous combles de joie.
Que tes œuvres sont belles, Que tes œuvres sont grandes !
Seigneur, Seigneur, tu nous combles de joie.**

2. La terre nous donne le pain, Le vin qui réjouit notre cœur.

Tout homme est une histoire sacrée, l'homme est à l'image de Dieu

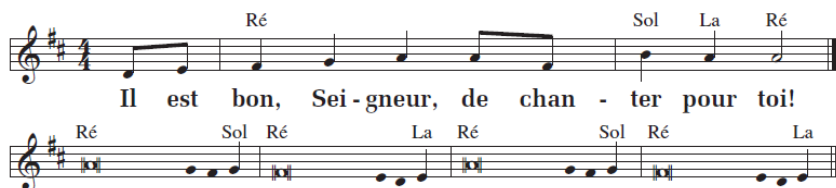
Tu fais germer le grain semé, Au temps voulu, les fruits mûrissent !

Tu rassasies tous les vivants; Les hommes travaillent pour vivre.

Lecture du livre d'Ezéchiel (17, 22-24)

Ainsi parle le Seigneur Dieu : « À la cime du grand cèdre, je prendrai une tige ; au sommet de sa ramure, j'en cueillerai une toute jeune, et je la planterai moi-même sur une montagne très élevée. Sur la haute montagne d'Israël je la planterai. Elle portera des rameaux, et produira du fruit, elle deviendra un cèdre magnifique. En dessous d'elle habiteront tous les passereaux et toutes sortes d'oiseaux, à l'ombre de ses branches ils habiteront. Alors tous les arbres des champs sauront que Je suis le Seigneur : je renverse l'arbre élevé et relève l'arbre renversé, je fais sécher l'arbre vert et reverdir l'arbre sec. Je suis le Seigneur, j'ai parlé, et je le ferai. »

Psaume 91 (92)



Qu'il est bon de rendre grâce au Seigneur, / de chanter pour ton nom, Dieu Très-Haut,
d'annoncer dès le matin ton amour, / ta fidélité, au long des nuits.

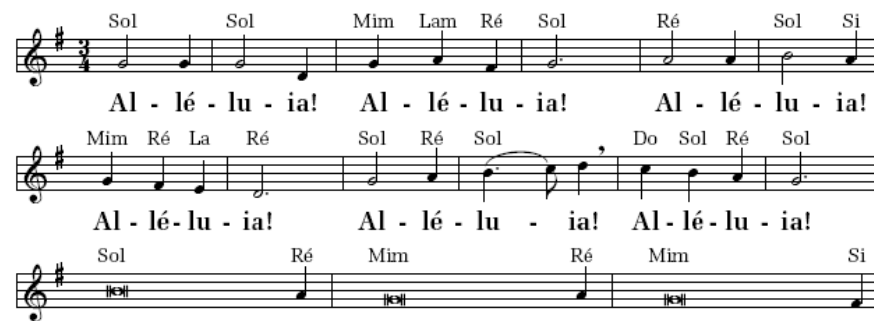
Le juste grandira comme un palmier, / il poussera comme un cèdre du Liban ;
planté dans les parvis du Seigneur, / il grandira dans la maison de notre Dieu.

Vieillissant, il fructifie encore, / il garde sa sève et sa verdure
pour annoncer : « Le Seigneur est droit ! / Pas de ruse en Dieu, mon rocher ! »

Lecture de la seconde lettre de saint Paul Apôtre aux Corinthiens (5, 6-10)

Frères, nous gardons toujours confiance, tout en sachant que nous demeurons loin du Seigneur, tant que nous demeurons dans ce corps ; en effet, nous cheminons dans la foi, non dans la claire vision. Oui, nous avons confiance, et nous voudrions plutôt quitter la demeure de ce corps pour demeurer près du Seigneur. Mais de toute manière, que nous demeurions dans ce corps ou en dehors, notre ambition, c'est de plaire au Seigneur. Car il nous faudra tous apparaître à découvert devant le tribunal du Christ, pour que chacun soit rétribué selon ce qu'il a fait, soit en bien soit en mal, pendant qu'il était dans son corps.

Alléluia. Alléluia. Le Semeur est sorti pour semer la Bonne Nouvelle. Heureux qui la reçoit et la fait fructifier. **Alléluia.**



Évangile de Jésus Christ selon saint Marc (4, 26-34)

En ce temps-là, parlant à la foule, Jésus disait : « Il en est du règne de Dieu comme d'un homme qui jette en terre la semence : nuit et jour, qu'il dorme ou qu'il se lève, la semence germe et grandit, il ne sait comment. D'elle-même, la terre produit d'abord l'herbe, puis l'épi, enfin du blé plein l'épi. Et dès que le blé est mûr, il y met la faucille, puisque le temps de la moisson est arrivé. » Il disait encore : « À quoi allons-nous comparer le règne de Dieu ? Par quelle parabole pouvons-nous le représenter ? Il est comme une graine de moutarde : quand on la sème en terre, elle est la plus petite de toutes les semences. Mais quand on l'a semée, elle grandit et dépasse toutes les plantes potagères ; et elle étend de longues branches, si bien que les oiseaux du ciel peuvent faire leur nid à son ombre. » Par de nombreuses paraboles semblables, Jésus leur annonçait la Parole, dans la mesure où ils étaient capables de l'entendre. Il ne leur disait rien sans parabole, mais il expliquait tout à ses disciples en particulier.

Prière universelle



Chant de communion

**En marchant vers toi, Seigneur,
Notre cœur est plein de joie :
Ta lumière nous conduit vers le Père
Dans l'Esprit, au royaume de la vie.**

1 - Par ce pain que nous mangeons, Pain des pauvres, pain des forts
Tu restaures notre corps Tu apaises notre faim
Jusqu'au jour de ton retour.

3 - Par ce pain que nous mangeons Pain unique, pain rompu
Tu rassembles les croyants Peuple saint de baptisés
Appelés à l'unité.